

ROBUST. VERSATILE. CUTTING-EDGE.

# グリズリーM450e-1090 次世代の油圧ショベル用マルチャー

新しくなったグリズリーM450e-1090は、  
90-170 l/minの作動油流量をカバーし、  
10～15トンの油圧ショベルに最適な  
マルチャーです。

ハウジングを保護するHardox製耐摩耗スキッドと  
ボルトオン式ライナー

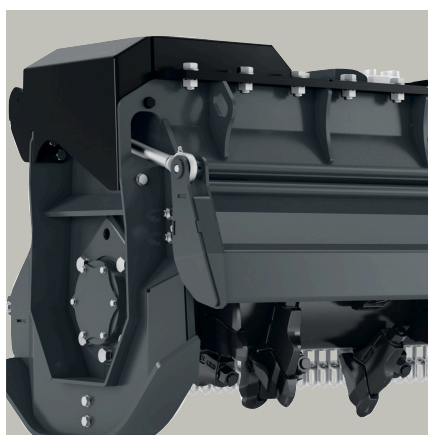
ローター直径 450mm  
28x UPTsツール  
(又は24x BCSツール)

最高の性能を発揮するオープンフロント設計で、  
木材をダイレクトに破碎します。

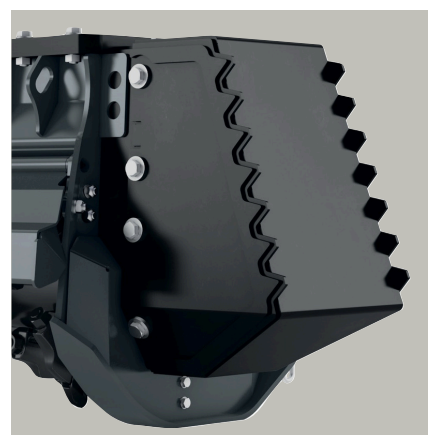
サムブラケット



頑丈なハウジング  
チップをより確実・均一に破碎する  
ため、ハウジングにはカウンター  
ブレードを装備しています。



プロテクションフラップ  
オプションでマルチャーの前面に  
フラップを装着することにより、破碎  
したチップが周囲に飛散するのを防止  
します。



サムブラケット  
オプションのサムブラケットがあれば、  
マルチャーでマルチング材を押したり  
引き寄せたりする際に、マルチャーの  
損傷を防げます。

**Pinotti®**

# 強く、<sup>ひろ</sup>汎く

設計と素材を見直すことでより頑丈になり、従来よりも多用途に使用できるようになりました。強固なスキッドとHardox400強化サイドウォールに加え、強化モーターカバーが汚れや強い衝撃から機械を保護します。



## グリズリーM450e-1090の特長

- ローターと油圧モーター間のクラッチが摩耗を抑え、機械の寿命を延ばします。
- オプションでサイドカバーにサムブラケットを装着することにより、マルチング材の位置決めが容易です。
- オプションでフラップ（油圧または電動）が追加可能です。
- 選択可能な3種類の油圧モーター: 40cc、45cc、73ccの中からベースマシンに最も合うモーターをお選びいただけます。
- ホースの損傷を防ぐため、油圧ホースはハウジングに内蔵されています。
- ドレーン配管は不要です。

## グリズリーM450e-1090 技術仕様

作業幅	1,100mm
全幅	1,600mm
重量*	660kg
ローター直径	450mm
作動油流量	90 - 170 l/min
ツール	24x BCS又は28x UPTs
高さ（フラップ付き）	700mm
奥行き（フラップ付き）	773mm

\* 各重量と寸法は機械の構成により前後します。

プリノート  
PRINOTH株式会社  
東京都港区麻布台3-4-23  
03-4560-1013  
prinoth.japan@prinoth.com



©2024 技術仕様は機械によって異なる場合があります。画像には標準装備されていないオプションが含まれている場合があります。PRINOTH社は、事前の予告なく機械の仕様の変更および更新を行う場合があります。  
バージョン：2024年2月 Printed in Japan

**Prinoth®**